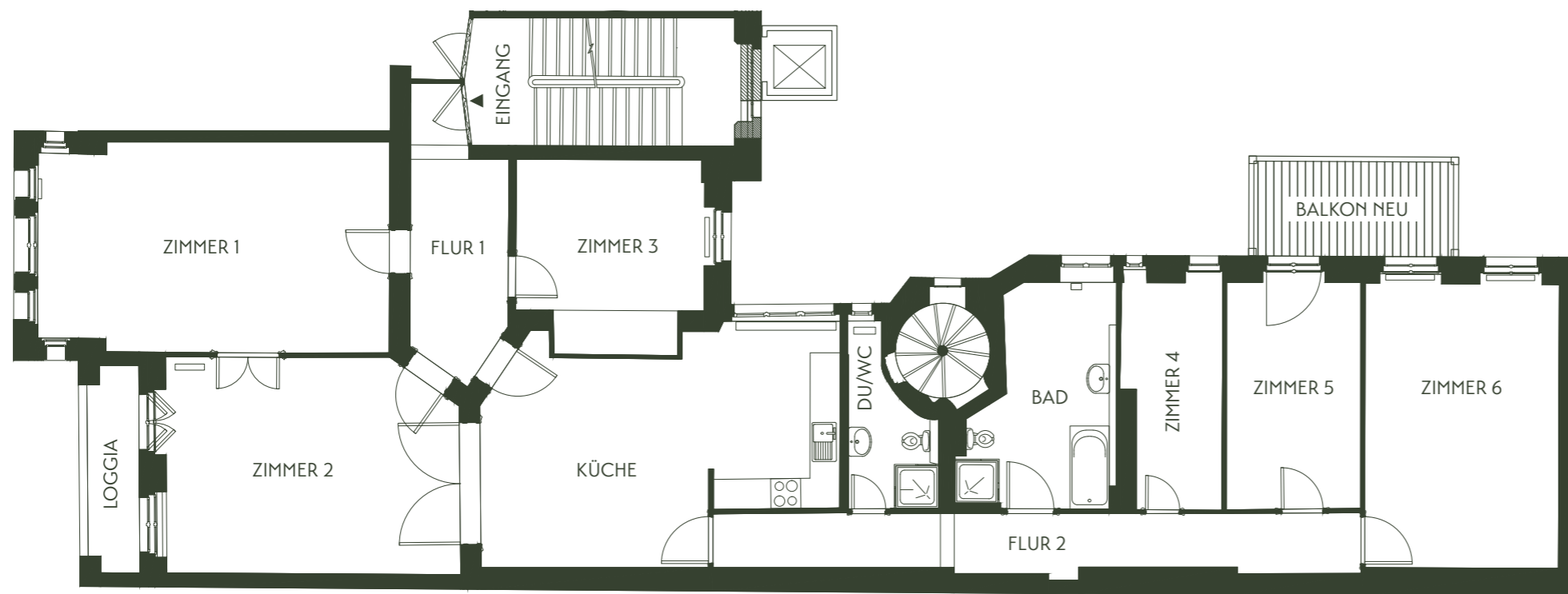


NACHODSTRASSE



## WOHNUNG 4

Vorderhaus, 1. OG rechts

Wohnfläche **ca. 192,24 m<sup>2</sup>**  
Anzahl Zimmer **6**

Flur 1	ca. 9,86 m <sup>2</sup>
Flur 2	ca. 15,03 m <sup>2</sup>
Zimmer 1	ca. 29,52 m <sup>2</sup>
Zimmer 2	ca. 25,85 m <sup>2</sup>
Zimmer 3	ca. 13,86 m <sup>2</sup>
Zimmer 4	ca. 8,95 m <sup>2</sup>
Zimmer 5	ca. 12,91 m <sup>2</sup>
Zimmer 6	ca. 22,95 m <sup>2</sup>
Küche	ca. 29,93 m <sup>2</sup>
DU/WC	ca. 5,15 m <sup>2</sup>
Bad	ca. 11,96 m <sup>2</sup>
Loggia*	ca. 2,07 m <sup>2</sup>
Balkon neu*	ca. 4,20 m <sup>2</sup>

\* Die Nutzfläche der Balkone, Terrassen und Loggien wird anteilig mit 50% der tatsächlichen Nutzfläche angegeben/ in der Wohnfläche berücksichtigt.

Dieser Grundriss, einschließlich aller Maße und Abmessungen, enthält nur ungefähre Angaben und dient ausschließlich zur Veranschaulichung.

